



FICHE DESCRIPTIVE

STATION DE SURVEILLANCE

Le Doubs
06017100

IDENTIFIANTS

Cours d'eau		
<i>Doubs</i>		
Code Station	Code Taille	Code HER
06017100	P	5

Nom commune	Code commune INSEE
Mouthe / Sarrageois	25413 / 25534

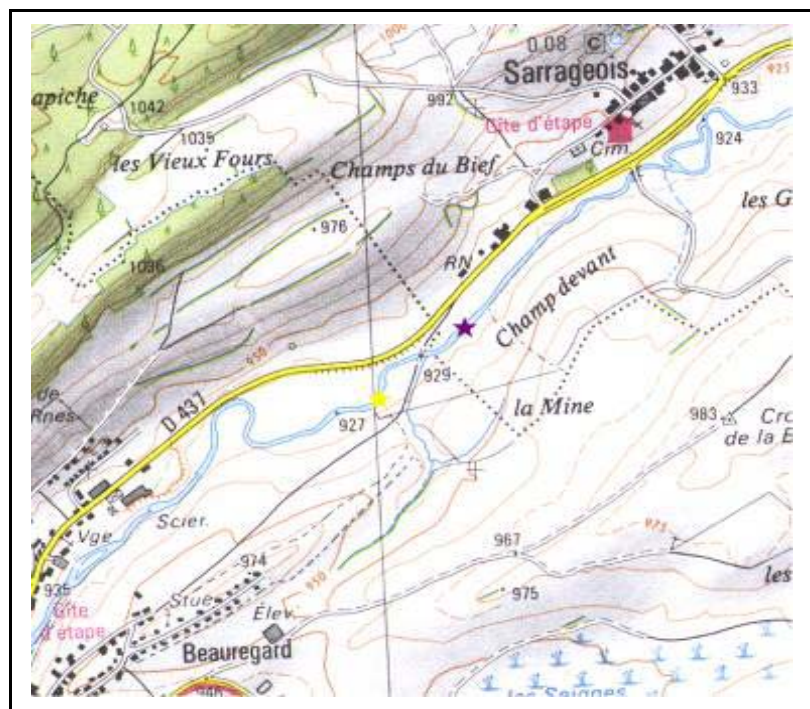
LOCALISATION

Coord Lambert II étendu		
	Amont	Aval
X	895752	895971
Y	2198196.4	2198394.7

Coord WGS 84		
	Amont	Aval
Lat	N 46°43'5.6"	N 46°43'11.7"
Long	E 6°12'24.7"	E 6°12'35.5"

[LIEN PHOTOS](#)

Extrait SCAN 25



Extrait Orthophoto



Etoile jaune = amont station

Etoile bleue = aval station

1 cm = 120 m

CARACTERISTIQUES MORPHODYNAMIQUES (le 10/09/2007)

HYDROLOGIE

Débits	
Module	Débit journalier (10/09/2007)
1.78	0.334

Q2	Moy QMNA	QMNA5
9.6	0.421	0.23

Station hydrométrique de référence	
Nom	Doubs à Mouthe (1979-2007)
Code	U2002010
Superficie b-v	30 km ²
Remarques	Station non représentative de la station DCE

MORPHOLOGIE

Largeur lit à pleins bords (Moyenne en m)	16.5
--	------

Longueur station (Longueur totale des faciès en m)	327
---	-----

Faciès : succession et dimension (de l'amont vers l'aval)											
Type	Plat courant rapide	Plat lentique	Plat courant	Radier	Chenal lotique	Plat courant	Chenal lentique	Plat courant	Plat courant rapide	Plat courant	Plat courant rapide
Longueur (m)	16	43	10	3	7	9	18	33	10	10	5

Type	Plat courant	Plat courant rapide	Chenal lotique	Mouille	Plat courant	Plat lentique	Plat courant	Plat lentique
Longueur (m)	20	8	10	22	33	9	15	46

Physionomie des berges	
RD	RG
Berge à pente douce ou modérée	Berge à pente douce ou modérée
0,5 - 1,5 m	0,5 - 1,5 m

VEGETATION

Ripisylve	
RD	RG
Absence	Absence

Végétation des berges			
	RD	RG	
Strates			0 absence
Herbacée	***	***	* très discontinue
Arbustive	*	*	** discontinue
Arborée	0	0	*** continue